

«ОЦЕНКА ПРЕДПРИНИМАТЕЛЬСКИМ СООБЩЕСТВОМ
СОСТОЯНИЯ ИНВЕСТИЦИОННОГО И
ПРЕДПРИНИМАТЕЛЬСКОГО КЛИМАТА В РОССИИ, А
ТАКЖЕ ПЕРСПЕКТИВ ЕГО ИЗМЕНЕНИЯ В
СРЕДНЕСРОЧНОЙ И ДОЛГОСРОЧНОЙ
ПЕРСПЕКТИВЕ» НА ОСНОВЕ ОПРОСА
РУКОВОДИТЕЛЕЙ ПРОМЫШЛЕННЫХ ПРЕДПРИЯТИЙ

Институт «Центр развития» НИУ ВШЭ, ЦКИ
ИСИЭЗ НИУ ВШЭ, АНО ИИЦ «Статистика
России»

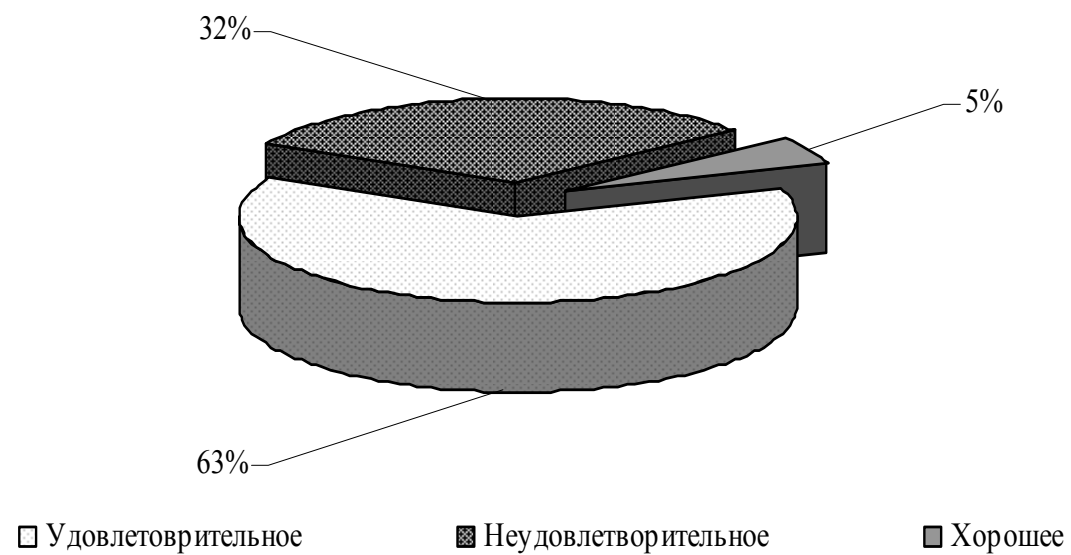
Стратегия - 2020

Вводные замечания

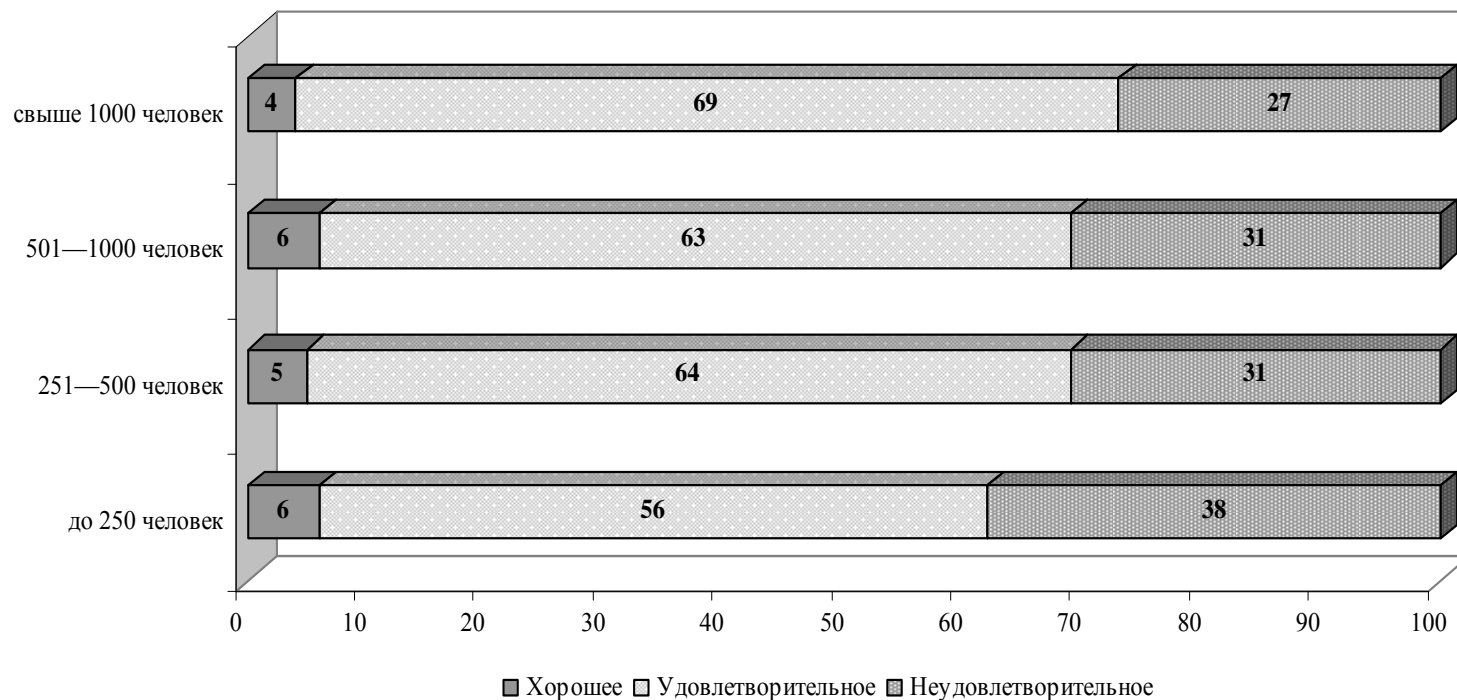
- В презентации представлены основные результаты обследования 1000 промышленных предприятий.
- Полные результаты обследования содержат ответы предпринимателей на 16 вопросов анкеты, в том числе распределение по численности занятых и по 16 видам экономической деятельности

Распределение предпринимательских оценок относительно состояния предпринимательского и инвестиционного климата в стране в 2011 г.

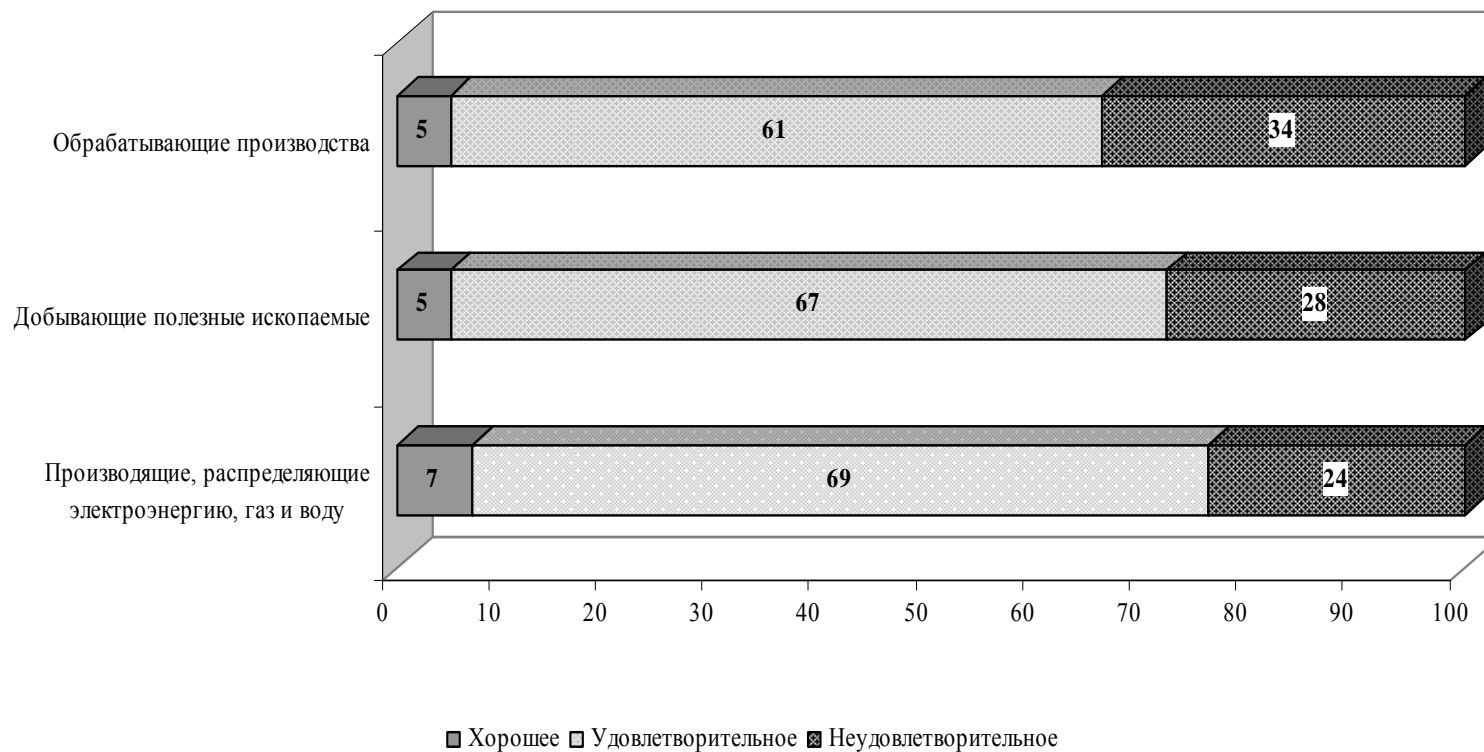
доля организаций от их общего числа, %



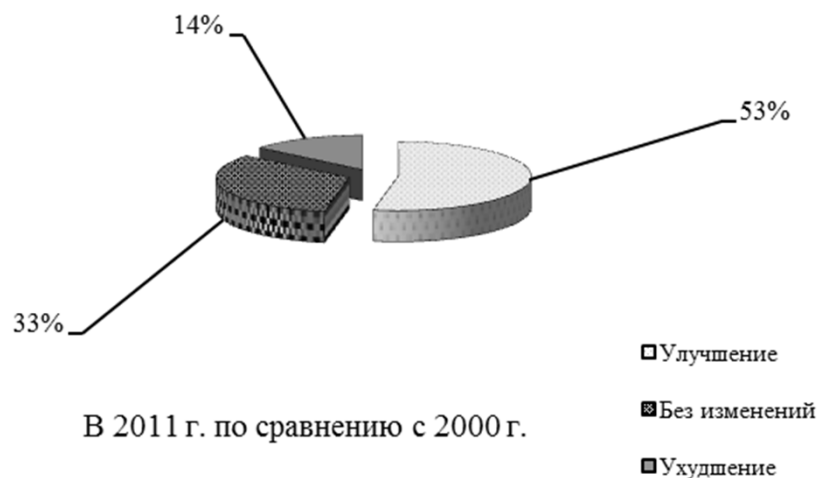
Распределение предпринимательских оценок относительно состояния предпринимательского и инвестиционного климата в стране в 2011 г. по численности работающих на предприятиях
доля организаций от их общего числа, %



**Распределение предпринимательских оценок относительно состояния
предпринимательского и инвестиционного климата в стране в 2011 г.
по видам экономической деятельности
доля организаций от их общего числа, %**

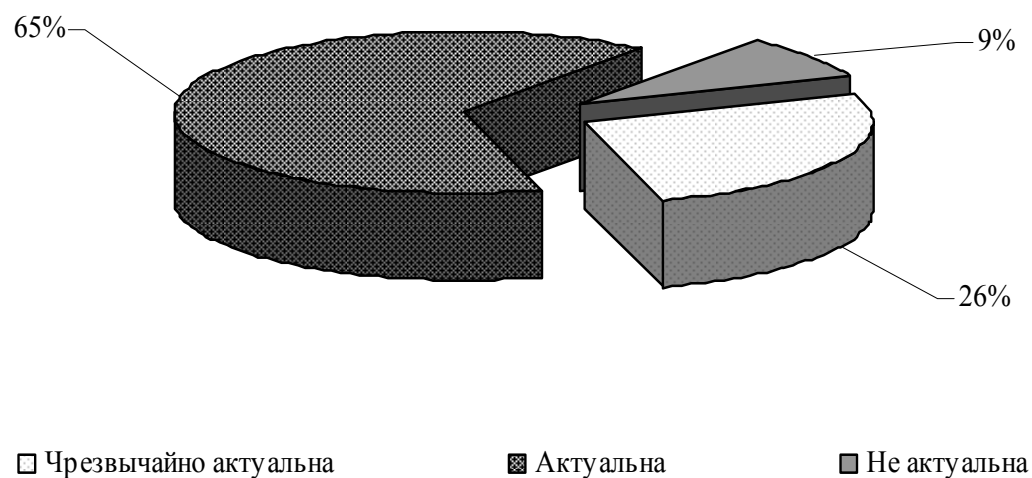


Распределение предпринимательских оценок относительно динамики предпринимательского и инвестиционного климата в стране в 2011 г., по сравнению с 2000 и 2005 гг. доля организаций от их общего числа, %



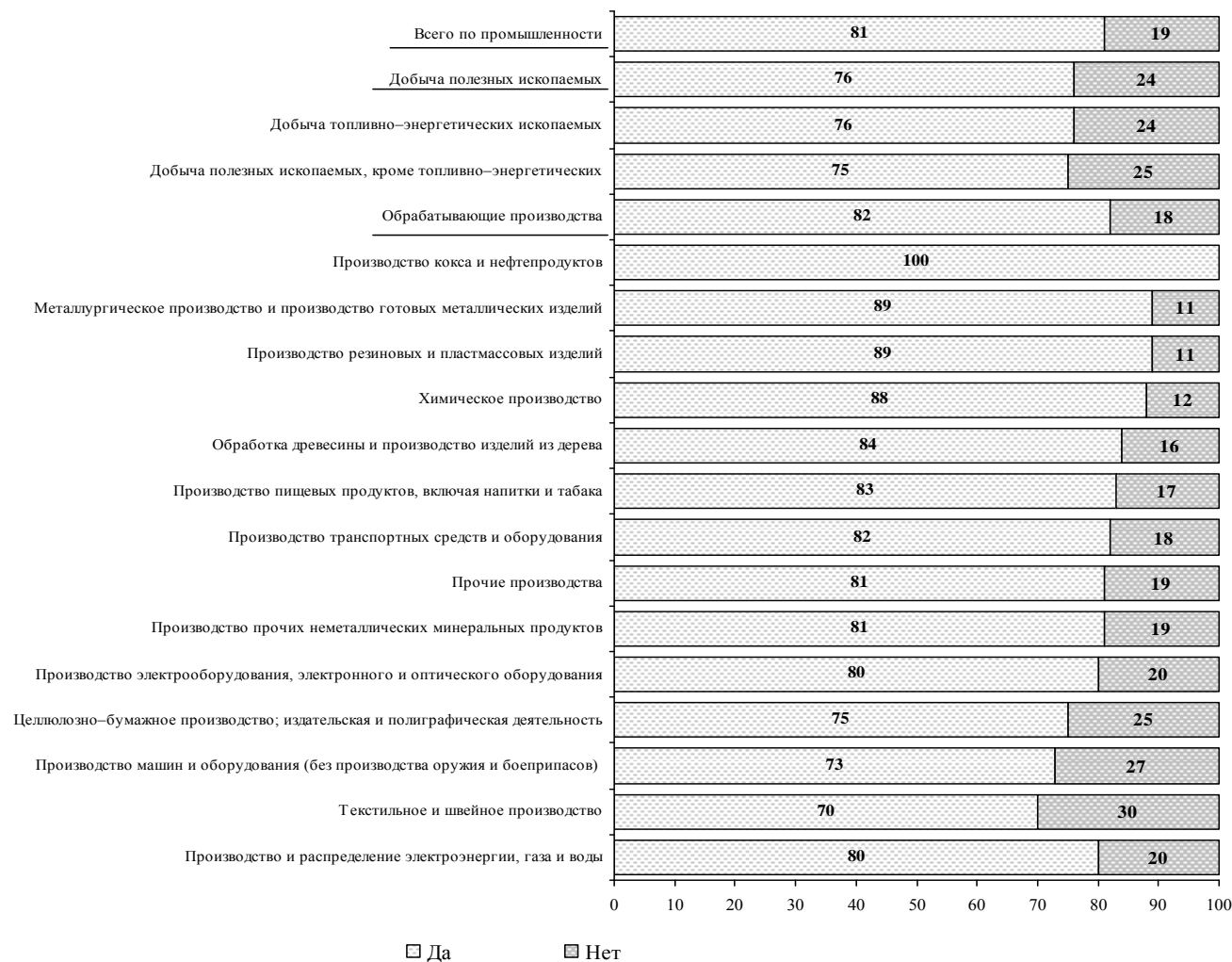
Распределение предпринимательских оценок относительно актуальности проблемы модернизации производства в 2011 г.

доля организаций от их общего числа, %

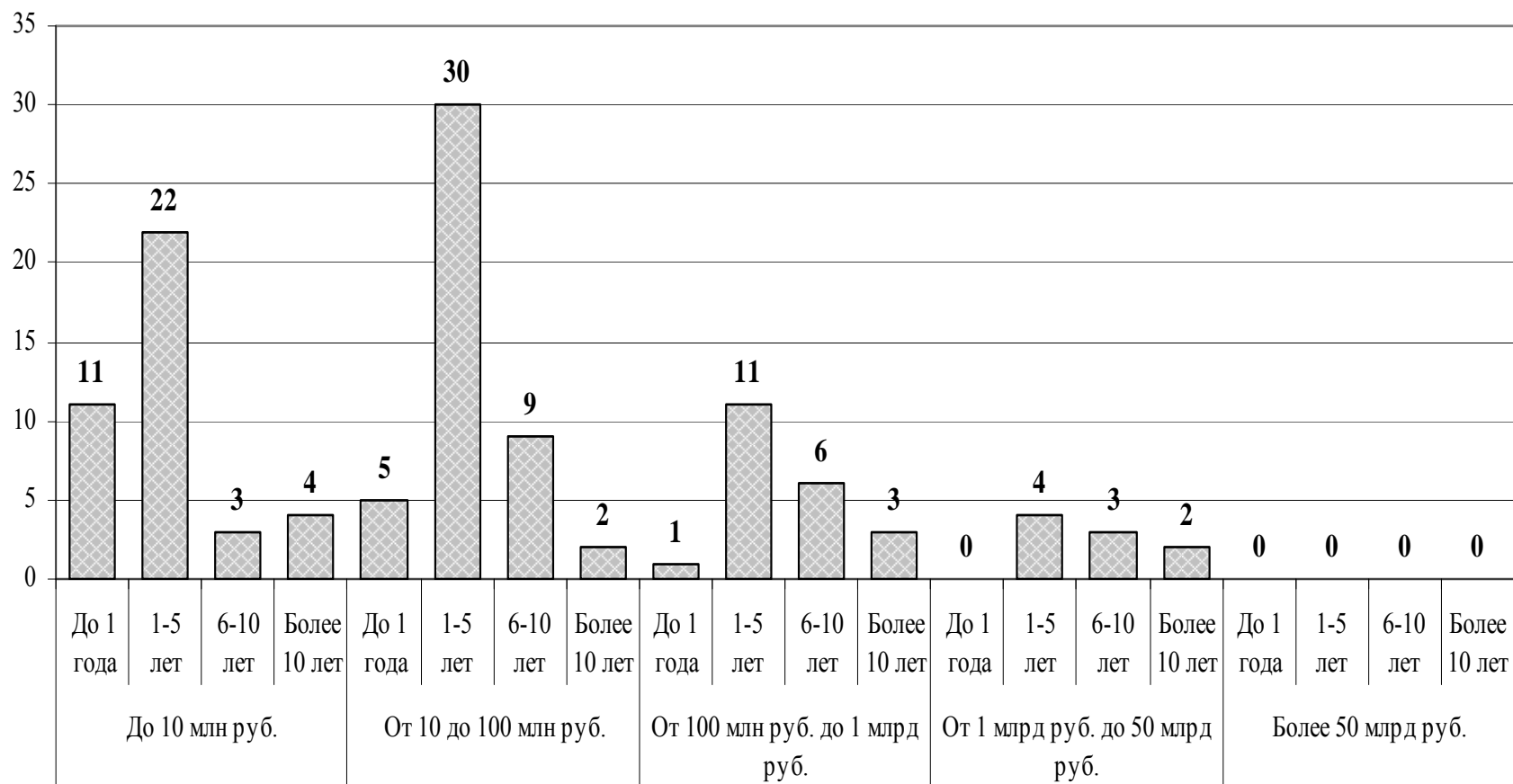


Осуществление на предприятиях за последние два года инвестиционных проектов, связанных с модернизацией производства

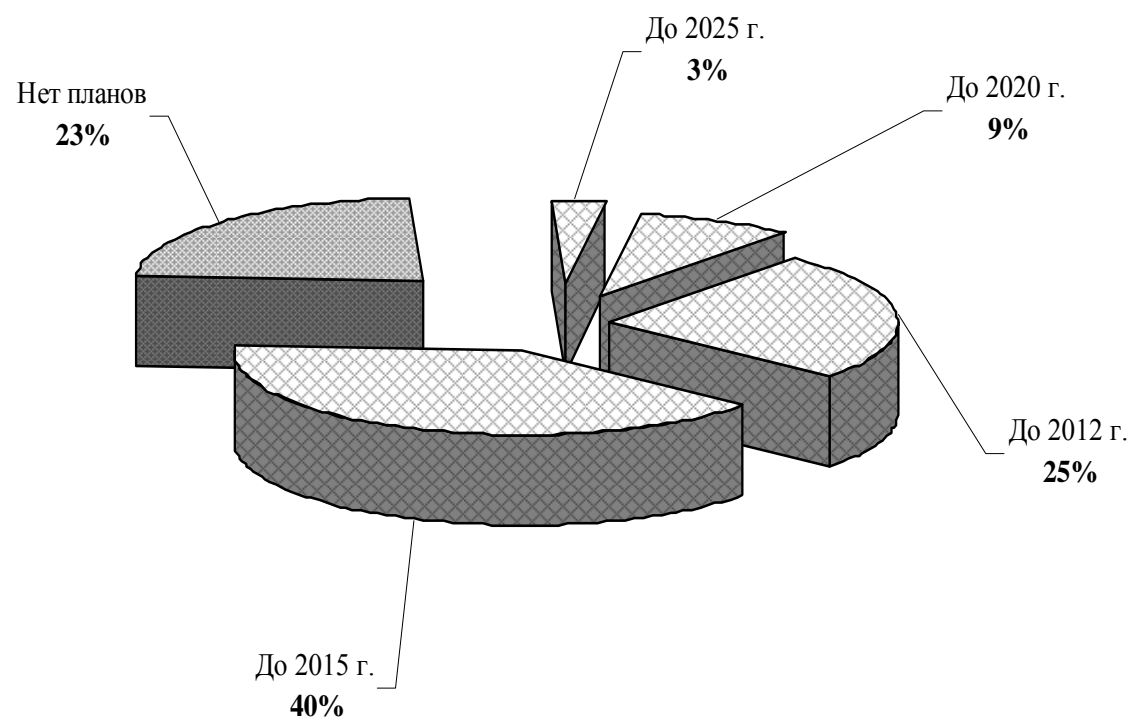
доля респондентов от их общего числа, %



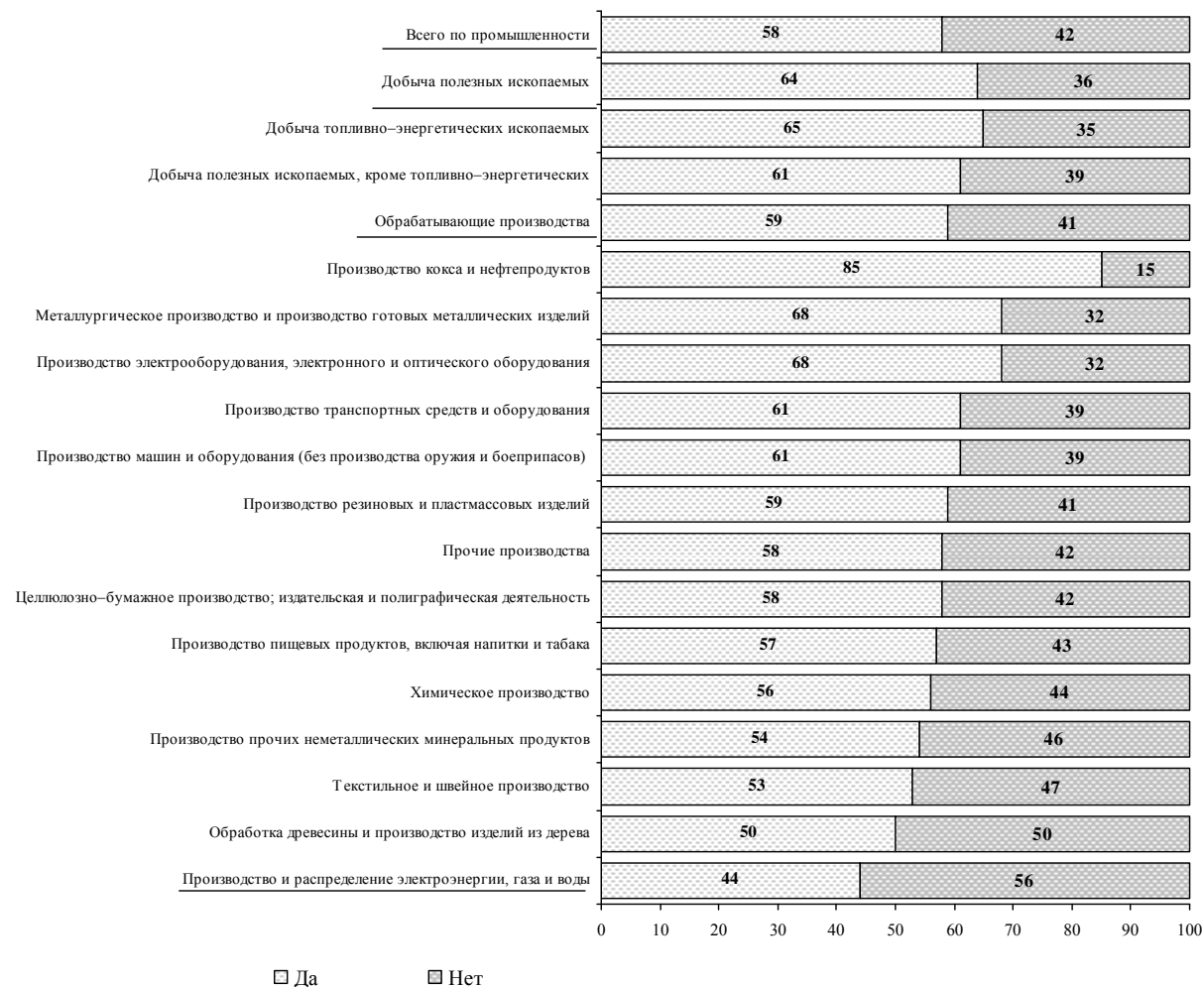
Общий объем и сроки инвестиционных проектов, связанных с модернизацией производства, осуществленных на промышленных предприятиях за последние два года
в % от осуществляющих инвестиционные проекты



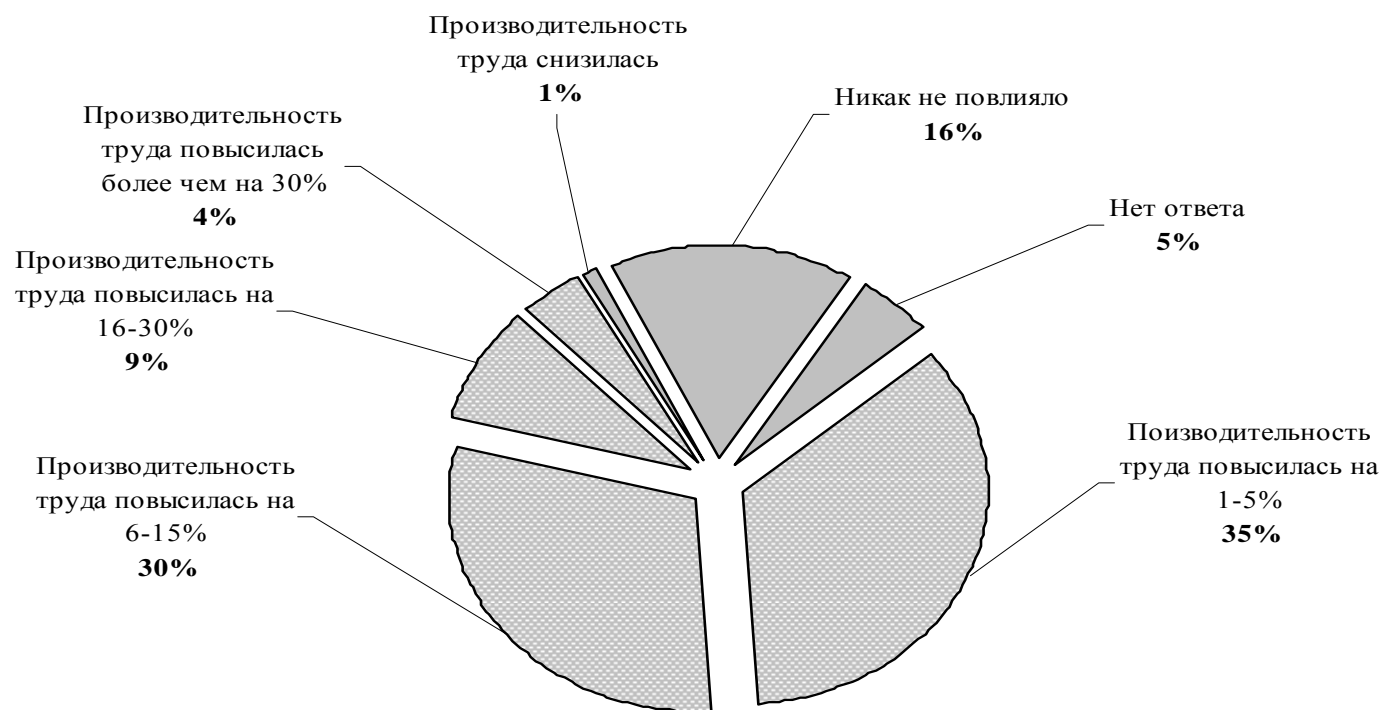
Распределение предпринимательских оценок относительно наличия на промышленных предприятиях планов долгосрочного развития инвестиционной деятельности
доля организаций от их общего числа, %



Распределение предпринимательских оценок относительно намерений руководителей в ближайший год расширять производство за счет собственных источников финансирования доля организаций от их общего числа, %



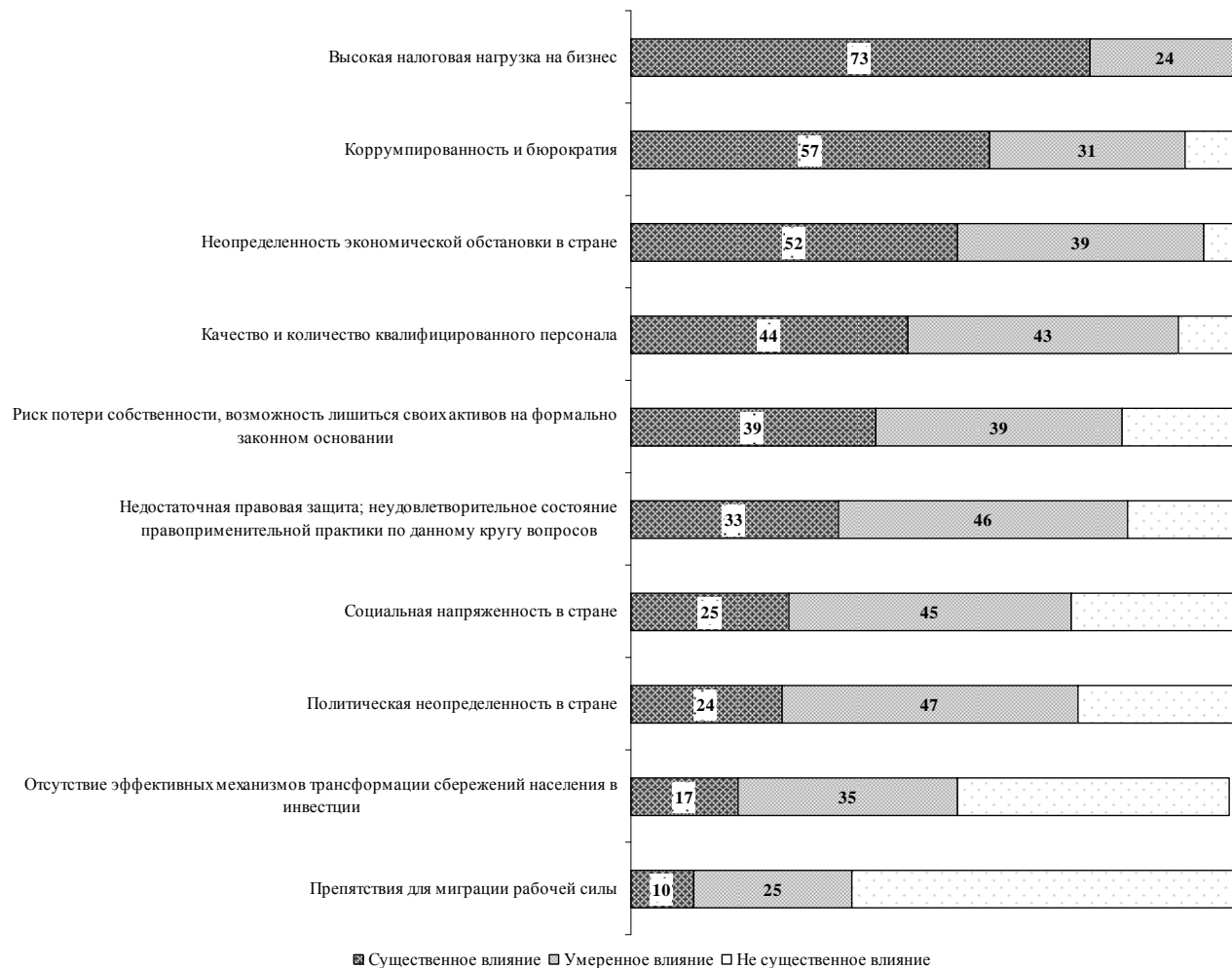
Распределение предпринимательских оценок относительно влияния на динамику производительности труда вследствие осуществленных инвестиций в модернизацию производства в промышленных предприятиях
доля организаций от их общего числа, %



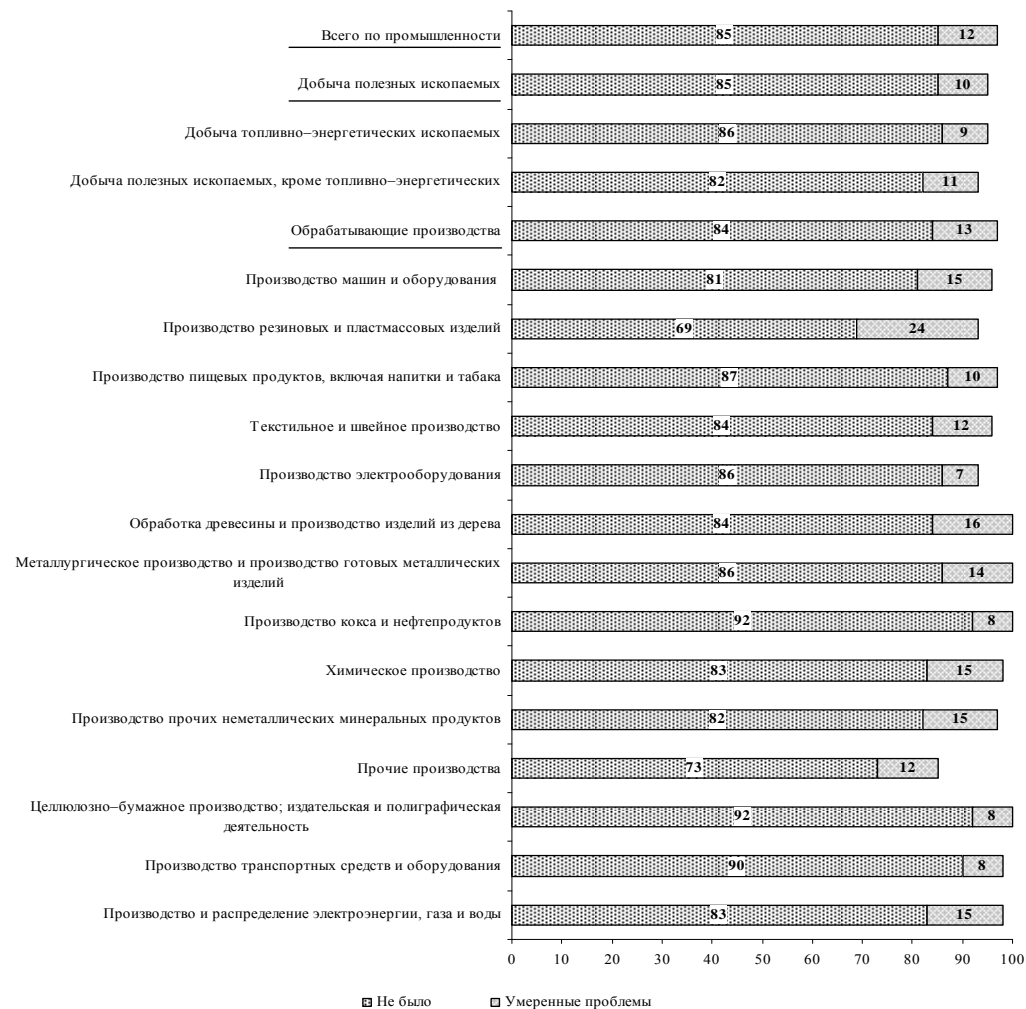
**Распределение предпринимательских оценок
относительно влияния на динамику производительности труда
вследствие будущих осуществленных инвестиций в модернизацию производства
в промышленных предприятиях
доля организаций от их общего числа, %**



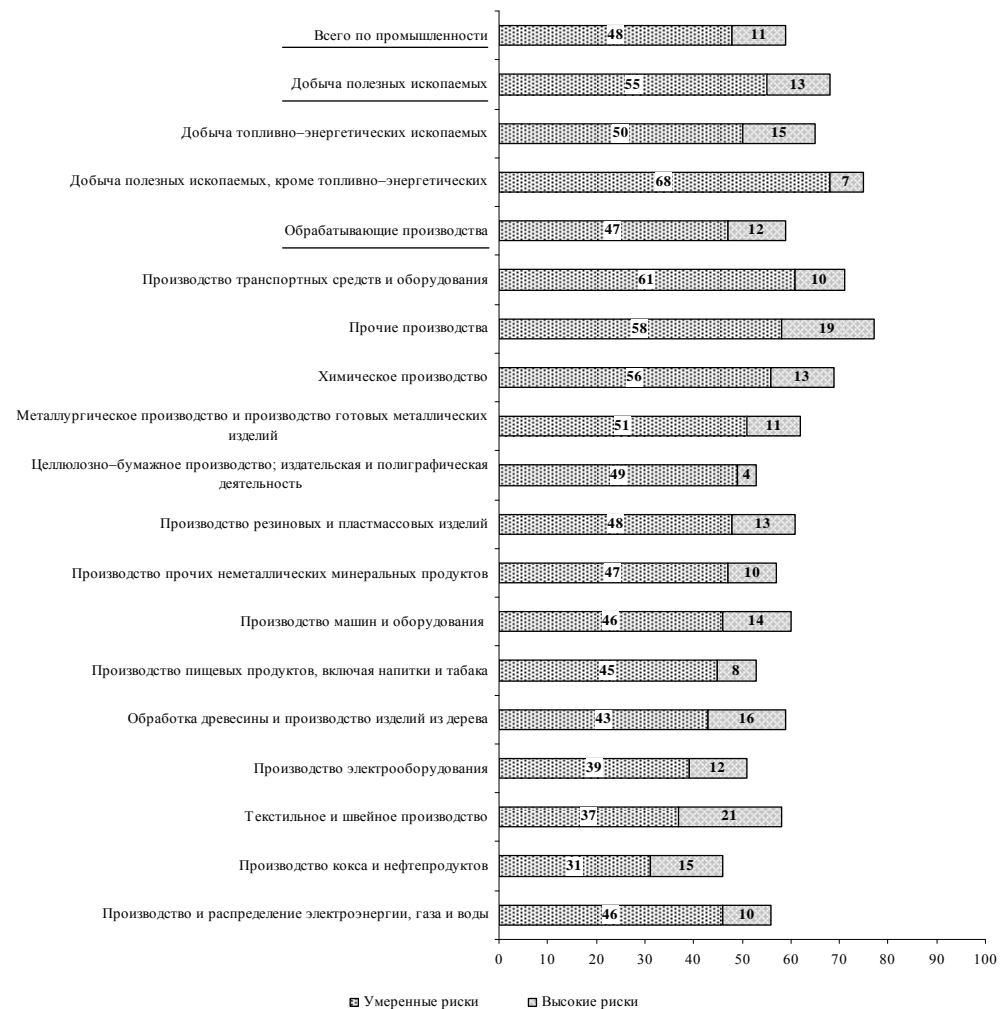
Распределение оценок руководителей промышленных предприятий относительно степени воздействия факторов, неблагоприятно влияющих на предпринимательский и инвестиционный климат доля организаций от их общего числа, %



Распределение оценок руководителей промышленных предприятий, относительно наличия в прошлом проблем, связанных с угрозой необоснованного преследования по уголовным статьям, связанным с уклонением от уплаты налогов и незаконной предпринимательской деятельностью доля организаций от их общего числа, %



Распределение оценок руководителей промышленных предприятий, относительно наличия в настоящее время рисков, связанных с угрозой необоснованного преследования по уголовным статьям, связанным с уклонением от уплаты налогов и незаконной предпринимательской деятельностью
доля организаций от их общего числа, %



**Распределение предпринимательских оценок
относительно ожиданий существенного улучшения предпринимательского
и инвестиционного климата в России
доля организаций от их общего числа, %**

